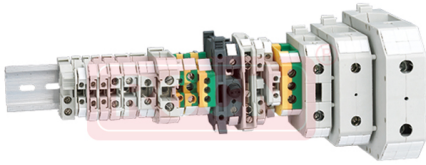


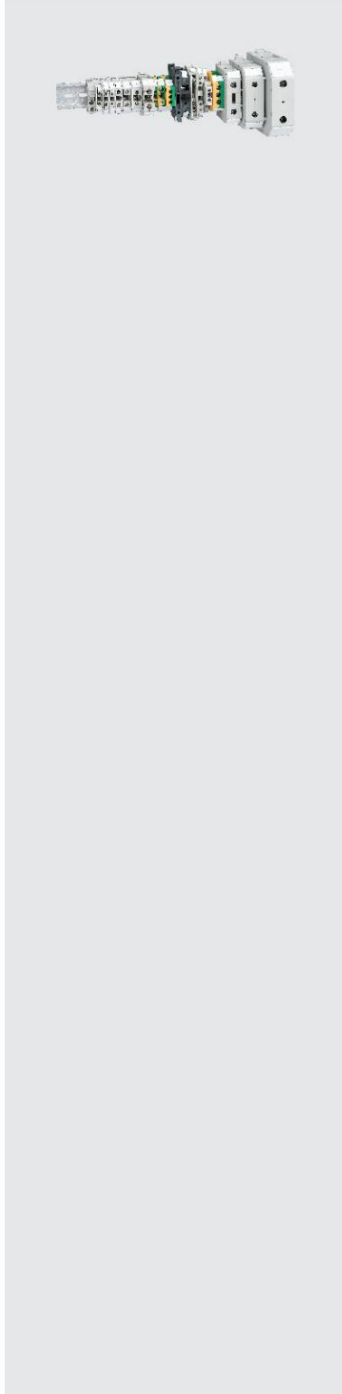


JCUK系列接线端子

JCUK系列接线端子



产品规格



JCUK 系列

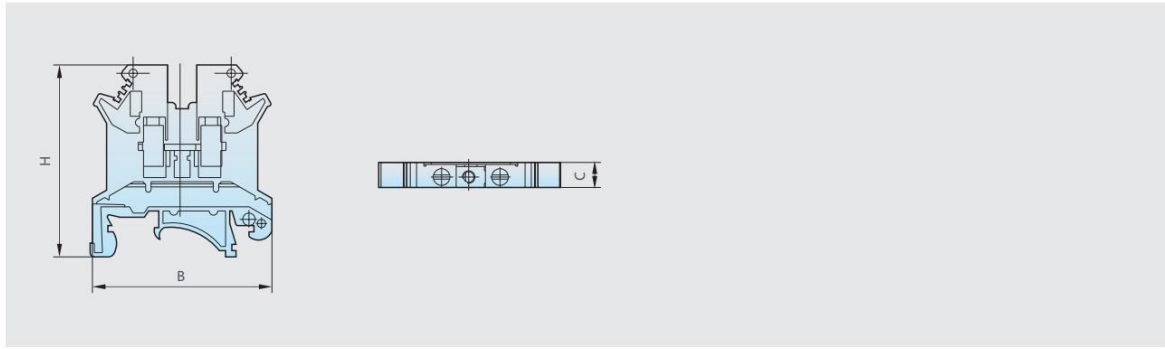
1 适用范围

JCUK系列适用于交流50Hz或60Hz，额定电压至800V额定截面积至150mm²的电路中作导线连接之用。采用TH35型导轨安装。

符合标准：GB/T 14048.7、IEC 60947-7-1。



2 外形及安装尺寸



序号	产品型号	外形尺寸(mm)			备注
		B	C	H	
1	JCUK-2.5N	43	6.2	41	
2	JCUK-3N	43	5.2	46	
3	JCUK-5N	43	6.3	46	
4	JCUK-6N	43	8.2	46.5	
5	JCUK-10N	43	10.2	46.5	
6	JCUK-16N	43.5	12.2	51.5	
7	JCUK-35N	51	15.5	61.5	
8	JCUK-50H	76.5	20.5	76.5	
9	JCUK-95H	89	25.5	90.5	
10	JCUK-150H	106	31.3	112.5	
11	JCUK/S	73	8.3	51	
13	JCUK/K5	57	8.7	61.5	
14	JCUK/DK4	64	6.2	46.5	
15	JCUK-5JD	43	6.5	45.5	
16	JCUK-6JD	43	8.4	46	
17	JCUK-10JD	43	10.5	45.5	
18	JCUK-16JD	43	12.4	52.5	
19	JCUK-35JD	51	15.4	61.5	
20	JCUK-5RD	73	8.5	57	熔断体规格5×25, 额定电流最大6.3A
21	JCUK-10RD	63	12.5	56.5	熔断体规格5×20, 额定电流最大10A
22	E/JK(固定件)				
23	JCUK-BJ(标记号)				1~10
24	D/UK4/10(JCUK-2.5N挡板、3N-10N挡板、16N挡板)				

图片介绍

JCUK系列附件

• 多规格可选



正泰接线端子

Let Electricity Best

接线端子JCUK系列 TH35型导轨安装

保护用电安全



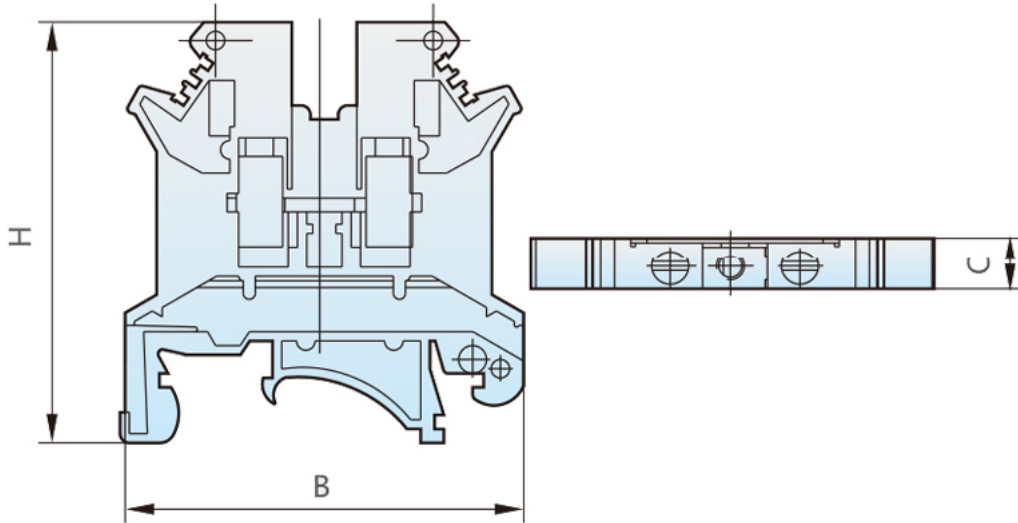
产品参数 PRODUCT PARAMETERS



品牌	名称	额定电压
正泰	接线端子	800V以下
型号	频率	导轨
JCUK系列	交流50Hz或60Hz	TH35型导轨

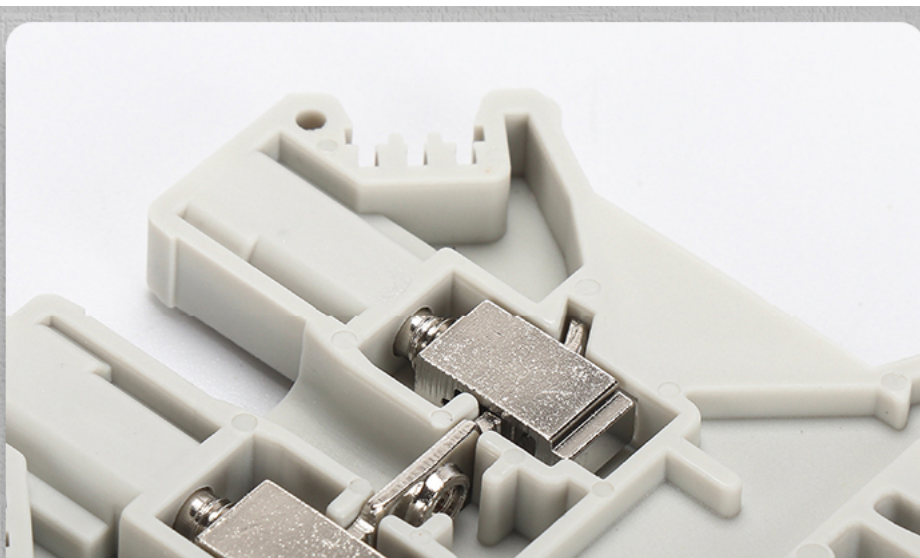


单位: mm



注: 参数信息仅供参考, 一切以实物为准。

型号规格	外形尺寸(mm ²)		
	B	C	H
JCUK-2.5N	43	6.2	41
JCUK-3N	43	5.2	46
JCUK-5N	43	6.3	46
JCUK-6N	43	8.2	46.5
JCUK-10N	43	10.2	46.5
JCUK-16N	43.5	12.2	51.5
JCUK-35N	51	15.5	61.5
JCUK-50H	76.5	20.5	76.5
JCUK-95H	89	25.5	90.5
JCUK-150H	106	31.3	112.5
JCUK/S	73	8.3	51
JCUK/K5	57	8.7	61.5
JCUK/DK4	64	6.2	46.5
JCUK-5JD	43	6.5	45.5
JCUK-6JD	43	8.4	46
JCUK-10JD	43	10.5	45.5
JCUK-16JD	43	12.4	52.5
JCUK-35JD	51	15.4	61.5
JCUK-5RD	73	8.5	57
JCUK-10RD	63	12.5	56.5
E/UK (固定件)			
JCUK-BJ (标记号)			
挡板			



1.st ❤️
真材实料，拒绝偷工减料



2.nd ❤️
触点灵敏 货真价实



3.rd ❤️
安全用电 寿命更长

产品展示

Please
Photographs of products

